

A VARESE SBARCA IL GIAPPONE

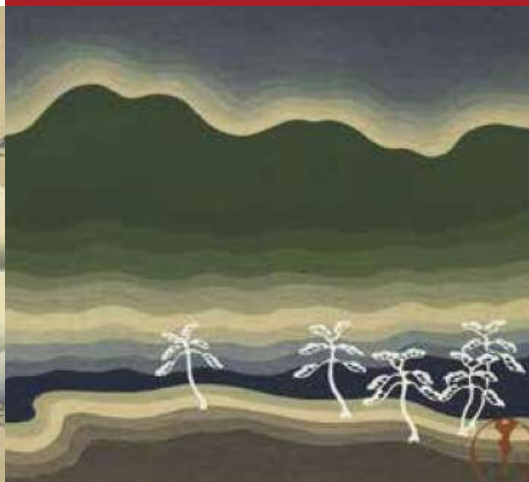
di Profumi d'Italya



La cultura giapponese è veramente affascinante. Mitologia, storia ed antiche tradizioni si sono intrecciate nel corso dei secoli fino per dar vita a rituali ed usanze che la cultura giapponese ha saputo tramandare fino ai tempi moderni. L'incanto della cultura giapponese ha origine antichissime ed è il risultato di un'evoluzione storica che ha origine circa 200.000 anni fa.

Le prime popolazioni primitive attraversarono gli istmi di terra che originariamente collegavano le isole del Giappone al continente. Reperti archeologici dimostrano come queste popolazioni iniziarono a colonizzare stabilmente questo territorio freddo ma ricco di boschi e selvaggina da cacciare.

Proprio così, il Giappone era collegato alla Corea e alla Siberia da due ponti di terra ferma, mentre il Mar Giallo ed il Mar Cinese Orientale erano praticamente in secca. Con la fine dell'ultima era glaciale ed il conseguente innalzamento delle acque oceaniche (circa 13.000 anni fa), i collegamenti con il continente vennero sommersi. Il Giappone iniziò ad assumere l'aspetto geografico che oggi conosciamo. La Mitologia, la storia, il forte legame con le usanze tradizionali, un'incredibile



accelerazione verso un futuristico sviluppo tecnologico.

Come iniziare a comprendere la cultura Giapponese?

Non è un'operazione facile comprendere la cultura giapponese. È altissimo il rischio di cadere in luoghi comuni. Molti riescono a vedere solo le contraddizioni che inevitabilmente nascono quando un paese vuole rimanere ancorato ad un passato di idilliaco isolamento culturale ma allo stesso tempo aprirsi al resto del mondo. Per non cadere in questa opinione superficiale, bisogna fare un passo indietro. Comprendere la cultura giapponese vuol dire provare a conoscere i giapponesi. Questo può avvenire solo avvicinandosi a quello che loro hanno di più caro e che, non a caso, ancora oggi rappresenta lo zoccolo duro della loro cultura: le antiche tradizioni storiche e culturali.

Guarda oltre gli stereotipi, scopri le regole del gioco

L'invito è esplorare le curiosità sul Giappone, conoscere la tradizione e capire la gelosia con cui il popolo giapponese l'ha tramandata e mantenuta viva nel corso secoli. Solo in questo modo si può intravedere come i giapponesi stanno lentamente riadattando il cuore della loro cultura tradizionale affinché questo si possa fondere con la nuova società moderna. Tradizione contro orientamenti più moderni ed occidentalizzati.

VARESE, IN SCENA L'ARTE DECORATIVA GIAPPONESE

DAI LIBRI ILLUSTRATI MEIJI AI MANIFESTI D'ARTE CONTEMPORANEA

Erano conservati nei depositi della Biblioteca Civica, al riparo dalla luce e lontano da sguardi indiscreti. Ora i preziosi volumi d'arte giapponese di fine Ottocento e inizio Novecento firmati da noti artisti nipponici sono al centro della mostra "Giappone: disegno e design | Dai libri illustrati Meiji ai manifesti d'arte contemporanea". L'iniziativa di Castello Masnago, Musei Civici di Varese, nasce proprio a seguito del ritrovamento di questi preziosi reperti, donati a suo tempo alla città lombarda da parte del marchese Ettore Ponti. Realizzati con la tecnica silografica tipica del filone artistico dell'ukiyo-e, i volumi furono pubblicati nel periodo Meiji tra il 1890 e il 1908 dall'editore Unsodo.

Curata da Rossella Menegazza ed Eleonora Lanza, la rassegna presenta per la prima volta questi preziosi tomi assieme ad alcuni prestiti dalla Biblioteca Nazionale Braidense che documentano gli scambi economici e culturali tra oriente e occidente. A fine Ottocento, infatti, gli artisti europei, in particolare quelli francesi, rimasero affascinati dalle silografie giapponesi, giunte in Olanda tramite la Com-

pagnia delle Indie. Pittori come Manet, Toulouse Lautrec, Van Gogh e Monet ritrovarono in queste riproduzioni la freschezza, la semplicità di forme e l'intensità del colore che a lungo avevano ricercato per rivoluzionare il modo di fare pittura.

I volumi esposti testimoniano altresì il profondo legame tra arti decorative, artigianato e pittura. Frutto della collaborazione tra comune di Varese, Dipartimento di Beni Culturali e Ambientali dell'Università degli Studi di Milano, Dnp Foundation for Cultural Promotion di Tokyo e casa editrice Unsodo, il percorso espositivo è articolato in 5 sezioni. Si parte dai libri in policromia, ricchi di motivi decorativi utilizzati come modelli da applicare su tessuti e manufatti d'arte. La visita prosegue con i volumi illustrati in inchiostro nero e pochi tocchi di colori tenui che hanno per soggetto fiori e uccelli. Si tratta di un genere che caratterizzò gran parte della pittura giapponese su rotoli, paraventi, porte scorrevoli nel corso dei secoli.

Un'intera sezione vede protagonisti i modelli decorativi per tessuti di kimoni, giacche haori, ventagli e vasi. Fra le rarità del percorso espositivo segnaliamo la grande mappa del Giappone realizzata dal cartografo Miyazaki Ryujo nell'era Meiji. Donata alla Biblioteca Civica di Varese dal filantropo Giuseppe Baratelli, la stampa è realizzata in policromia su lastra di rame. L'ultima parte della rassegna mette in scena una selezione di 60 poster realizzati dai più importanti graphic designer giapponesi contemporanei e provenienti dalla Fondazione Dai Nippon Printing di Tokyo. Singoli o quadrittici, i poster evidenziano gli sviluppi della decoratività e dei temi parte dell'arte giapponese classica e il passaggio da disegno a design Ambientali dell'Università degli Studi di Milano, Dnp Foundation for Cultural Promotion di Tokyo e casa editrice Unsodo, il percorso espositivo è articolato in 5 sezioni. Si parte dai libri in policromia, ricchi di motivi decorativi utilizzati come modelli da applicare su tessuti e manufatti d'arte. La visita prosegue con i volumi illustrati in inchiostro nero e pochi tocchi di colori tenui che hanno per soggetto fiori e uccelli. Si tratta di un genere che caratterizzò gran parte della pittura giapponese su rotoli, paraventi, porte scorrevoli nel corso dei secoli.



> vai al sito

/Chi siamo

ProFumiD'italYa
Tour Operator

Profumi d'Italya è un Tour Operator altamente specializzato in destinazione Italia. Nato traendo vantaggio dalla quindicennale esperienza della sorella **Profumi d'Oriente Travel&Lifestyle**, agenzia di viaggio di Varese concentrata in itinerari Tailor Made in tutto il Mondo, i suoi soci fondatori e collaboratori interpretano quotidianamente con grande passione e professionalità una filosofia unica nel settore che punta ad offrire ai propri clienti un'esperienza indimenticabile personalizzata ed esclusiva basata sulla profonda conoscenza delle destinazioni e dell'offerta turistica.

Profumi d'Italya con uno staff di eccellenza studia costantemente una programmazione molto attenta ed unica per ogni itinerario, per godere di tutta la bellezza, la natura, la poesia, la ricchezza di storia, cultura, tradizioni e sapori dell'Italia. Ogni viaggio riflette propriamente variabili importanti quali stagionalità, festività, peculiarità, non trascurando mai atmosfere, bellezze, culture. I viaggi vanno intesi come metafora della vita, dove si viaggia per intraprendere nuove sfide. Abbiamo in Italia un patrimonio storico, culturale e paesaggistico ineguagliabile, è il Paese con il più alto numero di Siti Unesco Patrimonio dell'Umanità, un insieme di tante meraviglie in poche centinaia di chilometri.



/ La mostra e il centro storico di Varese

L'ARTE GIAPPONESE INCONTRA VARESE

**VISITA DELLA MOSTRA
AL CASTELLO DI MASNAGO E PASSEGGIATA
NEL CENTRO STORICO DI VARESE**

Giornata intera

In compagnia del nostro Travel Specialist, autentico conoscitore dei luoghi ed esperienze locali, avrete modo di conoscere da vicino la bellezza dell'Arte e delle tradizioni giapponesi in occasione della speciale mostra ospitata a Varese presso il castello di Masnago in cui saranno esposti importanti volumi nipponici appartenenti alla Biblioteca civica.

L'intera mattinata sarà dedicata alla visita della mostra per ammirare gli antichi volumi, pubblicati tra il 1890 e il 1908, che sono stati realizzati a stampa con tecnica silografica ovvero da una matrice in legno, con inchiostro

nero e in policromia utilizzando colori metallici come oro e argento. L'esposizione è ospitata al Castello di Masnago, un fortilizio medioevale, ove potrete inoltre ammirare gli avvincenti cicli pittorici quattrocenteschi della Sala degli Svaghi, che celebra i passatempi di corte, e dell'allegorica Sala dei Vizi e delle Virtù.

Al termine della visita vi accomoderete ai tavoli di un autentico ristorante giapponese per assaporare i piatti della cucina legati alla più antica tradizione nipponica noti per essere i più bilanciati e salutari al mondo.

Nel primo pomeriggio, una piacevole passeggiata per le vie del centro storico di Varese, scoprendo le sue bellezze artistiche e storiche e i meravigliosi giardini grazie ai quali Varese è conosciuta con l'appellativo di Città Giardino. Rimarrete affascinati dai suoi prestigiosi

palazzi di varie epoche e stili, dalle viuzze interamente porticate, dai negozi storici, dai cortili segreti e dalla magnificenza delle sue piazze, dalla torre civica, dalla torre campanaria e da Palazzo Estense eretto tra il 1766 e il 1771 per volere del duca di Modena Francesco III d'Este che, ottenuta la signoria di Varese da Maria Teresa d'Austria, era desideroso di realizzare la propria residenza estiva-autunnale.

Uno sguardo ai capolavori di arte contemporanea della Galleria d'Arte "Punto sull'Arte" diventata uno spazio di riferimento per collezionisti e appassionati, al cui interno sono esposti capolavori del rinomato artista giapponese Kyoji Nagatani prima di raggiungere lo storico fiorista del centro che vi permetterà di conoscere l'"arte del Bonsai". Vi verranno

infatti illustrate la storia, l'estetica, le tecniche e segreti di coltivazione di questi meravigliosi alberi in miniatura di cui potrete ammirare la innumerevoli specie ivi esposte.

Infine una breve sosta presso l'unico e fornitissimo negozio varesino dedicato alla cultura giapponese e alla fumettistica per un affascinante viaggio nel mondo dei Manga e degli Anime dove ci verrà illustrata la "nona arte" ovvero quella del fumetto.

Per concludere al meglio la vostra giornata giapponese a Varese, accolti nella sala da tè di un rinomato negozio che vende esclusivamente prelibatezze e manufatti del Paese del Sol Levante, verrà servita, in abbinamento a dolcetti tipici nipponici, una degustazione di vari tipologie di tè provenienti da diverse zone del Giappone.



/ Speciale weekend

IL GIAPPONE A VARESE STORIA E TRADIZIONI

2 giorni

1° GIORNO – SABATO

In compagnia del nostro Travel Specialist, autentico conoscitore dei luoghi ed esperienze locali, si avrà modo di conoscere da vicino la bellezza dell'Arte e delle tradizioni Giapponesi in occasione della speciale mostra ospitata a Varese presso il castello di Masnago in cui saranno esposti importanti volumi nipponici appartenenti alla Biblioteca civica. L'intera mattinata sarà dedicata alla visita della mostra per ammirare gli antichi volumi, pubblicati tra il 1890 e il 1908, che sono stati realiz-

zati a stampa con tecnica silografica ovvero da una matrice in legno, con inchiostro nero e in policromia utilizzando colori metallici come oro e argento. L'esposizione è ospitata al Castello di Masnago, un fortilizio medioevale, ove potrete inoltre ammirare gli avvincenti cicli pittorici quattrocenteschi della Sala degli Svaghi, che celebra i passatempi di corte, e dell'allegorica Sala dei Vizi e delle Virtù.

Al termine della visita vi accosterete ai tavoli di un autentico ristorante giapponese per assaporare i piatti della



cucina legati alla più antica tradizione nipponica noti per essere i più bilanciati e salutarci al mondo.

Nel primo pomeriggio, una piacevole passeggiata per le vie del centro storico di Varese, scoprendo le sue bellezze artistiche e storiche e i meravigliosi giardini grazie ai quali Varese è conosciuta con l'appellativo di Città Giardino. Rimarrete affascinati dai suoi prestigiosi palazzi di varie epoche e stili, dalle viuzze interamente porticate, dai negozi storici, dai cortili segreti e dalla magnificenza delle sue piazze, dalla torre civica, dalla torre campanaria e da Palazzo Estense eretto tra il 1766 e il 1771 per volere del duca di Modena Francesco III d'Este che, ottenuta la signoria di Varese da Maria Teresa d'Austria, era desideroso di realizzare la propria residenza estiva-autunnale.

Uno sguardo ai capolavori di arte contemporanea della

Galleria d'Arte "Punto sull'Arte" diventata uno spazio di riferimento per collezionisti e appassionati, al cui interno sono esposti capolavori del rinomato artista giapponese Kyoji Nagatani prima di raggiungere lo storico fiorista del centro che vi permetterà di conoscere l'"arte del Bonsai". Vi verranno infatti illustrate la storia, l'estetica, le tecniche e segreti di coltivazione di questi meravigliosi alberi in miniatura di cui potrete ammirare la innumerevoli specie ivi esposte.

Infine una breve sosta presso l'unico e fornitissimo negozio varesino dedicato alla cultura giapponese e alla fumettistica per un affascinante viaggio nel mondo dei Manga e degli Anime dove ci verrà illustrata la "nona arte" ovvero quella del fumetto.

Per concludere al meglio la vostra giornata giapponese a Varese, accolti nella sala da tè di un rinomato negozio che

vende esclusivamente prelibatezze e manufatti del Paese del Sol Levante, verrà servita, in abbinamento a dolcetti tipici nipponici, una degustazione di vari tipologie di tè provenienti da diverse zone del Giappone. Trasferimento in Hotel per il pernottamento e cena libera.

2° GIORNO – DOMENICA

Dopo la prima colazione in Hotel, partecipazione ad un autentico corso Manga per avvicinarvi all'arte del fumetto giapponese e scoprirne le tecniche che lo hanno reso famoso in tutto il mondo. Una full-immersion in questo affascinante mondo a colori affiancati da importanti professionisti del settore che vi sveleranno l'arte del fumetto secondo la migliore tradizione nipponica. Al termine della mattinata, verrà servito un gustosissimo snack giapponese.